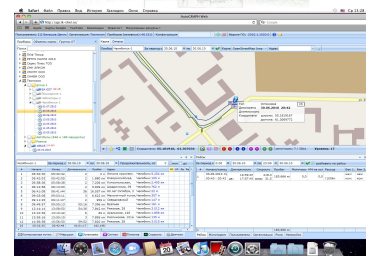
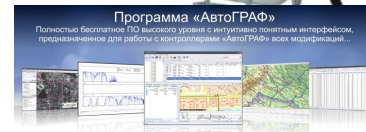


Почему «АвтоГРАФ-GSM+ ГЛОНАСС»?

- Финский навигационный приёмник Fastrax IT600 уверенно выдаёт координаты с 3-х метровой точностью в городских каньонах;
- Две SIM-карты обеспечивают бесперебойную связь от Белоруссии до Японии;
- Энергонезависимая память хранит данные за 3 месяца работы при отсутствии сотовой связи;
- «АвтоГРАФ» пишет данные с CAN-шины борт-компьютеров и всех новейших датчиков: расхода/уровня топлива, температуры/оборотов двигателя, вращения бочек/валов, нагрузки на ось и т.п.;
- Встроен усилитель 2.65вт и разъёмы подключения динамика громкой связи и гарнитуры/тангенты с микрофоном и кнопкой ответа/вызова;
- Встроена цепь управления зарядом дополнительного внешнего аккумулятора;
- Встроена защита по питанию от переплюсовки, высокого напряжения и перегрева;
- Реализована идентификация водителей/пассажиров бесконтактными картами;
- Реализована Система учета пассажиропотока «АвтоГРАФ-ПП»;
- Возможна организация неограниченного количества географически распределенных рабочих мест;
- Отсутствует плата за пользование/обновление диспетчерского ПО;
- Построение графиков время-скорость-параметр;
- Экспорт данных и отчетов в MS Excel, XML, PDF и в файлы различных форматов;
- Работа через Интернет-сервер данных или получение местоположения по SMS через GSM-терминал или сотовый телефон;
- Воспроизведение движения транспортных средств с помощью плеера треков;
- Отображение транспортных средств и маршрутов движения на карте в реальном времени;
- Работа с растровыми, векторными и интернет-картами (онлайн-картами);
- На лицензионных картах программ «АвтоГРАФ» пронумерованы все новостройки от пос.Костино и Лянгасово до пос.Коминтерн и Порошино а также в райцентрах: К.-Чепецк, Слободской, Советск, Кирс, Мирный; подписаны все АЗС и посты ДПС России;
- Контроль расхода и уровня топлива с возможностью тарирования бака и датчиков расхода / уровня топлива различных производителей;
- Учет моточасов, времени движения и простоя, пробега, средней и максимальной скорости и т.п.;
- Ведение журнала событий (пропадания питания, отсутствия сигнала со спутника, превышения скорости, срабатывания датчиков и др.);
- Учет в журнале и отображение на карте остановок и стоянок (с отображением продолжительности остановок);
- Ведение списка транспорта с разбивкой по группам;
- Работа с «оперативными группами» (всегда отображаемыми на карте);
- Гибкая разбивка на рейсы по времени, контрольным точкам или геоэонам;
- Дополнительно: WEB-версия диспетчерского ПО в наличии.



НОВИНКА !!!
ВСТРОЕННЫЙ ГЛОНАСС !!!



СПРОСИ: ЧТО ЕЩЕ МОЖЕТ СИСТЕМА МОНИТОРИНГА ???



ВОПРОСОВ МНОГО - ОТВЕТ ОДИН !!!